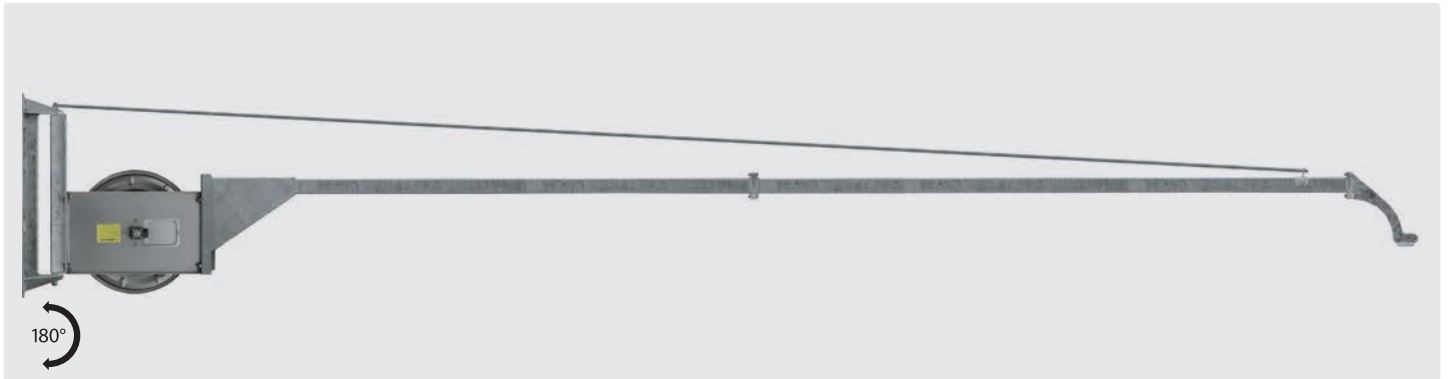


R+M Hochdruckschwenkarme

R+M Schwenkarme mit Schlauchaufroller ST 14

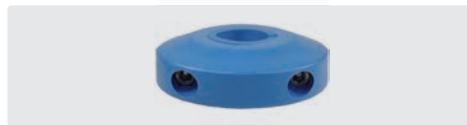


Stahl verzinkt. Ausleger mit Schlauchtrommel ST 14 aus Edelstahl.
Schlauchkapazität Außen \varnothing = Schlauch \varnothing 15 mm = 14 m · 20 mm = 12 m.
Ohne Hochdruckschlauch. Max. 300 bar.

Achtung: Lieferzeit ca. 2 Wochen!

| R+M Nr. | \varnothing | \odot | \ominus | \boxplus |
|---------|---------------|---------|-----------|------------|
| 109 825 | 2.570 mm | 3/8" IG | 3/8" IG | 45,0 kg |
| 109 835 | 3.570 mm | 3/8" IG | 3/8" IG | 50,0 kg |
| 109 845 | 4.570 mm | 3/8" IG | 3/8" IG | 54,0 kg |

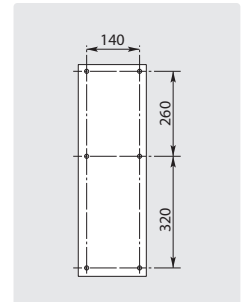
Schlauchstopper



Stopper mit 6 auswechselbaren Einsätzen.
Schlauch \varnothing 10 - 34 mm

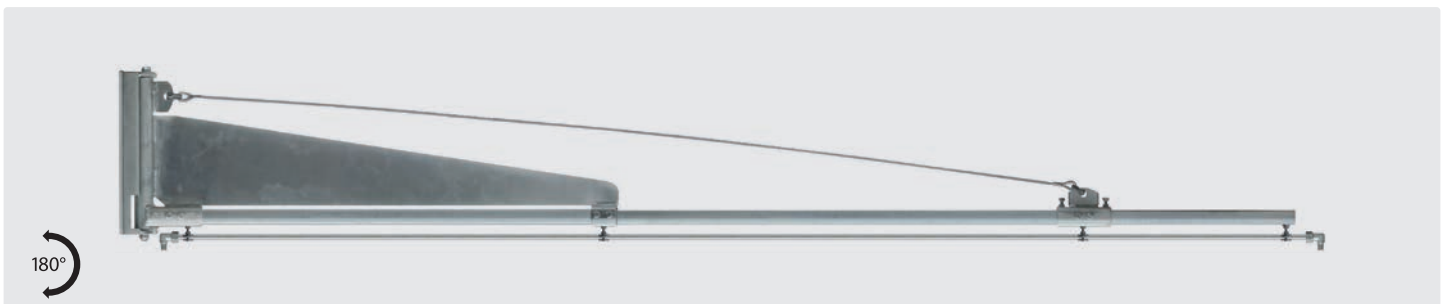
R+M Nr.

741 03



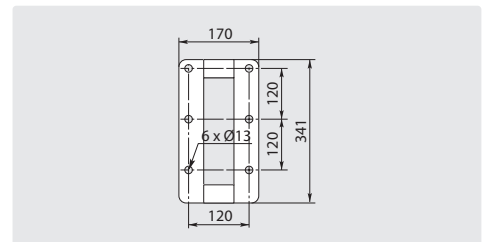
R+M Hochdruckschwenkarme

R+M Schwenkarme mit Druckrohr



Stahl verzinkt. Druckrohr Stahl verzinkt DN 08. Wartungsfrei.
Max. 400 bar

| R+M Nr. | \varnothing | \odot | \ominus | \boxplus |
|---------|---------------|---------|-----------|------------|
| 109 10 | 2.000 mm | 1/4" AG | 1/4" AG | 12,0 kg |
| 109 20 | 2.500 mm | 1/4" AG | 1/4" AG | 14,0 kg |
| 109 30 | 3.000 mm | 1/4" AG | 1/4" AG | 15,0 kg |
| 109 40 | 3.500 mm | 1/4" AG | 1/4" AG | 17,0 kg |



Symbole \varnothing Länge \odot Eingang \ominus Ausgang \boxplus Gewicht \varnothing Durchmesser Spedition