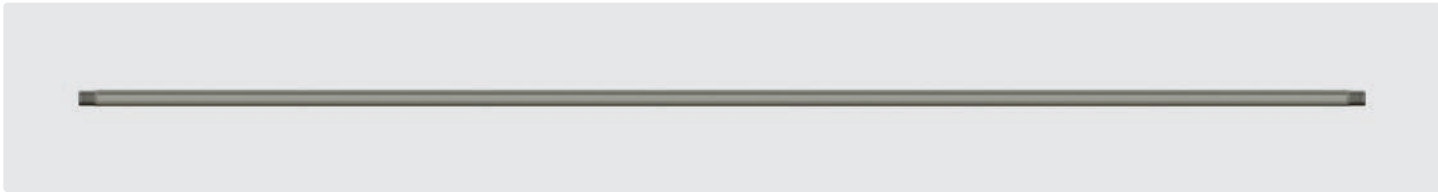


Strahlrohre

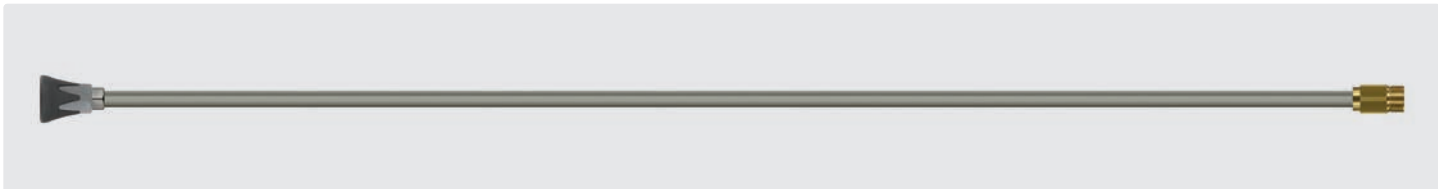
ST-001



1/4" AG. Strahlrohr mit Außengewinde. Max. 400 bar / 150 °C

R+M Nr.	☉	↔	Ⓜ
070 004 008	1/4" AG	400 mm	Edelstahl
070 004 338	1/4" AG	433 mm	Edelstahl
070 005 008	1/4" AG	500 mm	Edelstahl
070 006 008	1/4" AG	600 mm	Edelstahl
070 008 008	1/4" AG	800 mm	Edelstahl
070 010 008	1/4" AG	1.000 mm	Edelstahl
070 012 008	1/4" AG	1.200 mm	Edelstahl
070 015 008	1/4" AG	1.500 mm	Edelstahl
070 020 008	1/4" AG	2.000 mm	Edelstahl

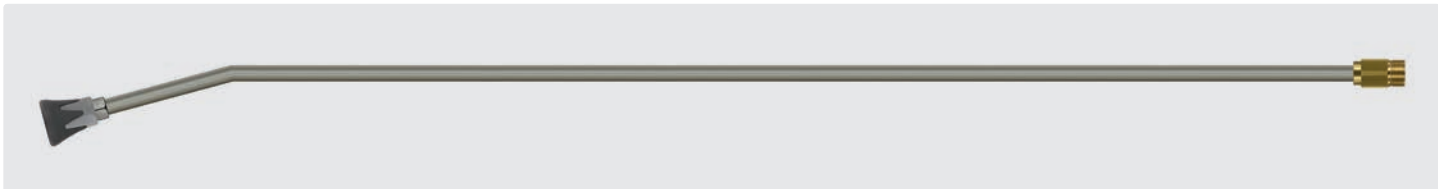
R+M Nr.	☉	↔	Ⓜ
070 000 076	1/4" AG	400 mm	Stahl verzinkt
070 000 026	1/4" AG	431 mm	Stahl verzinkt
070 000 030	1/4" AG	500 mm	Stahl verzinkt
070 000 040	1/4" AG	600 mm	Stahl verzinkt
070 000 050	1/4" AG	800 mm	Stahl verzinkt
070 000 060	1/4" AG	1.000 mm	Stahl verzinkt
070 000 070	1/4" AG	1.200 mm	Stahl verzinkt
070 000 080	1/4" AG	1.500 mm	Stahl verzinkt
070 000 090	1/4" AG	2.000 mm	Stahl verzinkt



M22 AG. Strahlrohr mit Düsenschutz ST-10 ohne Hochdruckdüse. Max. 400 bar / 150 °C

R+M Nr.	☉	↔	Ⓜ
512 903 9	1/4" IG NPT	430 mm	Edelstahl
513 103 9	1/4" IG NPT	500 mm	Edelstahl
513 203 9	1/4" IG NPT	600 mm	Edelstahl
513 303 9	1/4" IG NPT	800 mm	Edelstahl
513 403 9	1/4" IG NPT	1.000 mm	Edelstahl

R+M Nr.	☉	↔	Ⓜ
512 903	1/4" IG NPT	430 mm	Stahl verzinkt
513 103	1/4" IG NPT	500 mm	Stahl verzinkt
513 203	1/4" IG NPT	600 mm	Stahl verzinkt
513 303	1/4" IG NPT	800 mm	Stahl verzinkt
513 403	1/4" IG NPT	1.000 mm	Stahl verzinkt



M22 AG. Strahlrohr mit Düsenschutz ST-10 ohne Hochdruckdüse. Max. 400 bar / 150 °C

R+M Nr.	☉	↔	Ⓜ
513 203 91	1/4" IG NPT	600 mm	Edelstahl
513 303 91	1/4" IG NPT	800 mm	Edelstahl
513 403 91	1/4" IG NPT	1.000 mm	Edelstahl

R+M Nr.	☉	↔	Ⓜ
513 203 1	1/4" IG NPT	600 mm	Stahl verzinkt
513 303 1	1/4" IG NPT	800 mm	Stahl verzinkt
513 403 1	1/4" IG NPT	1.000 mm	Stahl verzinkt

Symbole ☉ Ausgang ISO Isolierung ↔ Länge Ⓜ Material ☐ Düse ☉ Gewinde