

Rotorschubdüsen

Rotordüsen mit Schubstücken sind die perfekte Verbindung, um Verstopfungen mit dem rotierenden Frontstrahl aufzubrechen und zu beseitigen. Durch die 6 kraftvollen, nach hinten gerichteten Schubstrahlen wird die Düse bis zur verstopften Stelle geführt, wo der nach vorne

gerichtete konusförmig rotierende Punktstrahl genügend Reinigungskraft liefert, um sich durch Wurzeln oder Ablagerungen hindurch zu fräsen. Auch ideal zum Zerkleinern von Cellulose oder fetthaltigen Ablagerungen.



ST-357.1. Max. 250 bar / 100 °C

R+M Nr.	D	G
649 140 216 065	065	1/4" IG
649 140 216 085	085	1/4" IG
649 140 216 095	095	1/4" IG
649 140 216 110	110	1/4" IG
649 140 216 120	120	1/4" IG
649 140 216 130	130	1/4" IG
649 140 216 140	140	1/4" IG

R+M Nr.	D	G
649 140 316 100	100	3/8" IG
649 140 316 135	135	3/8" IG
649 140 316 145	145	3/8" IG
649 140 316 160	160	3/8" IG
649 140 316 180	180	3/8" IG
649 140 316 200	200	3/8" IG
649 140 316 235	235	3/8" IG

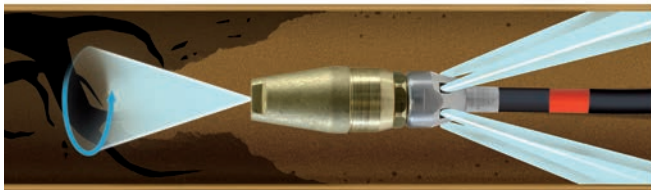


ST-458.1. Max. 400 bar / 100 °C

R+M Nr.	D	G
649 160 316 125	125	3/8" IG
649 160 316 145	145	3/8" IG
649 160 316 160	160	3/8" IG
649 160 316 180	180	3/8" IG
649 160 316 200	200	3/8" IG
649 160 316 235	235	3/8" IG
649 160 316 250	250	3/8" IG

R+M Nr.	D	G
649 160 416 150	150	1/2" IG
649 160 416 170	170	1/2" IG
649 160 416 195	195	1/2" IG
649 160 416 215	215	1/2" IG
649 160 416 240	240	1/2" IG
649 160 416 275	275	1/2" IG
649 160 416 300	300	1/2" IG

Funktionsprinzip



Schubstücke für Rotordüsen



Gehärteter Edelstahl. 6 M5 Gewindebohrungen für Düsenansätze, s. Grafik

R+M Nr.	G	AG	für	P
040 075 200	1/4" IG	1/4" AG	ST-357/ST-456	350 bar
040 075 205	3/8" IG	1/4" AG	ST-357/ST-456	350 bar
040 075 210	3/8" IG	1/4" AG	ST-458/ST-559	500 bar
040 075 215	1/2" IG	1/4" AG	ST-458/ST-559	500 bar

Düseneinsätze



Vollstrahl. 500 bar.
Innensechskant 2,5 mm.
Rostfreier, gehärteter Edelstahl

R+M Nr.	TYP	Bohrungs-∅	Düsengröße
040 075 000	M5	Stopfen	0
040 075 005	M5	0,50 mm	0066
040 075 006	M5	0,60 mm	0085
040 075 007	M5	0,70 mm	0117
040 075 008	M5	0,75 mm	0133
040 075 009	M5	0,80 mm	0161
040 075 010	M5	1,00 mm	0237
040 075 012	M5	1,10 mm	0293
040 075 015	M5	1,30 mm	0458
040 075 020	M5	1,90 mm	0885

Düsenkonfiguration

Düseneinsätze für RR-Düsen und Schubstücke müssen **symmetrisch** bestückt werden.

