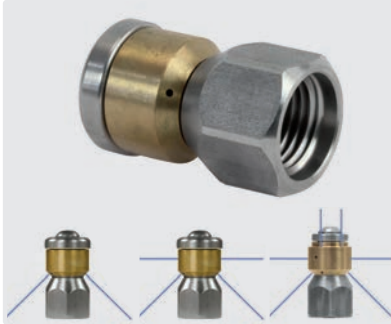
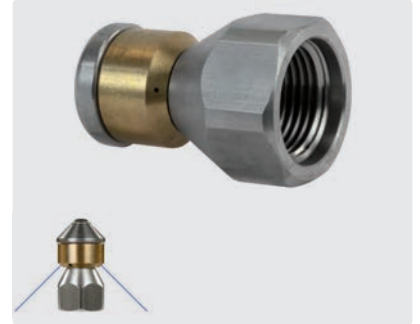


Suttner Rotations-Rohrreinigungsdüsen ST-49.1

Rotationsdüsen ST-49.1 ohne Frontbohrung

1/8" IG. \varnothing 19 mm. Max. 250 bar1/4" IG. \varnothing 19 mm. Max. 250 bar3/8" IG. \varnothing 24 mm. Max. 250 bar

D	R+M Nr.	R+M Nr.	R+M Nr.	R+M Nr.	R+M Nr.
04					
045	200 049 825	200 049 794			200 049 860
05	200 049 830	200 049 795			200 049 870
055	200 049 835	200 049 800			200 049 880
06	200 049 840	200 049 805			200 049 890
07	200 049 845	200 049 810			200 049 891
08	200 049 850	200 049 815			200 049 892
090		200 049 820	651 61 *		200 049 893
10		200 049 821			200 049 894
12		200 049 822		651 62 **	200 049 895
15		200 049 823			
20		200 049 824			

ST-49.1 mit Frontbohrung

3/8" IG. \varnothing 24 mm. Max. 250 bar

D	R+M Nr.
10	200 049 896
12	200 049 897
15	200 049 898
18	200 049 899

Suttner Minirotationsdüsen ST-49.3

1/8" IG. Düse mit Zugwirkung. \varnothing 12 mm.
 Sehr gut zur Reinigung von Rohren und deren Querverbindungen.
 2 Radialstrahlen (90°) zur Rohrwand für optimales Reinigungsergebnis.
 2 rotierende Strahlen nach hinten (45°) zur Erzeugung des Schubs und zum Heraus-spülen des gelösten Materials. Für Rohre von 14-50 mm.
 Gehärteter Edelstahl.
 Max. 500 bar

Anwendungen:

- » Entfernen von Ablagerungen
- » Reinigung von fett- und ölhaltigen Verschmutzungen
- » Reinigung von Wärmetauschern



R+M Nr.	D
200 049 950	05
200 049 970	07



* 2 seitliche Bohrungen

** Zusätzlich 2 seitliche Bohrungen und 3 Frontbohrungen, geringe Zugwirkung

Symbole \square Düse \varnothing Durchmesser \square Eingang \square Bohrungen hinten \square Durchfluss