

## Suttner Hochdruckspritzpistolen

### ST-2635 Industrial



Professionelle Pistole. Patentiertes Ventilkit. Besonders verschleißfeste Kugel aus Hartmetall. Drehgelenk komplett aus Edelstahl. Max. 400 bar / 35 l/min / 150 °C

R+M Nr.		
202 635 550	1/4" IG	3/8" IG dreh.



Professionelle Pistole mit Kupplung KW. Patentiertes Ventilkit. Besonders verschleißfeste Kugel aus Hartmetall. Drehgelenk komplett aus Edelstahl. Kupplung KW aus Edelstahl. Max. 400 bar / 35 l/min / 150 °C

R+M Nr.		
202 635 570	Kupplung KW	3/8" IG dreh.



Professionelle Pistole mit isoliertem Ausgang passend für Strahlrohre mit Drehverschraubung. Patentiertes Ventilkit. Besonders verschleißfeste Kugel aus Hartmetall. Drehgelenk komplett aus Edelstahl. Max. 400 bar / 35 l/min / 150 °C

R+M Nr.		
202 635 720	M22 AG	M22 AG dreh.

### ST-311 Drehgelenke



1/4" IG : 3/8" IG

R+M Nr.
200 311 050



1/4" IG : M22 AG

R+M Nr.
200 311 060



Reparatursatz ST-311

R+M Nr.
200 300 100

Passende Strahlrohre  
finden Sie auf den Seiten 242 - 258.

**LTF+ - Low Trigger Force + 90 % geringere Haltekraft und 55 % geringere Abzugskraft gegenüber marktüblichen Pistolen.**

## Mikrotröpfchen Düsenhalter

### Anwendungsgebiete:

Staubniederschlagung, Kühlung, Befeuchtung, Dekontaminierung, Desinfektion, Geruchsneutralisierung in Landwirtschaft, Lebensmittel- und Bauindustrie, Sicherheits- und Feuerlöschtechnik, Autowasch- und Aufbereitungsindustrie



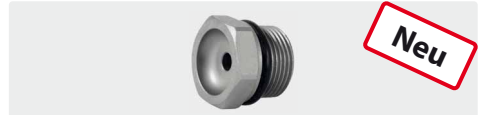
ST-78. Edelstahl

R+M Nr.	
200 078 830	1/4" IG

**Funktionsweise**  
**Mikrotröpfchen Düsenhalter**

Progressiver, konischer Sprühstrahl

### Düsen für Mikrotröpfchen Düsenhalter



M15x1 AG. Edelstahl

R+M Nr.	
200 078 412	1,2 mm
200 078 415	1,5 mm
200 078 420	2,0 mm
200 078 423	2,3 mm
200 078 425	2,5 mm
200 078 430	3,0 mm
200 078 435	3,5 mm