

## hydroblade® Düsensystem

Neu

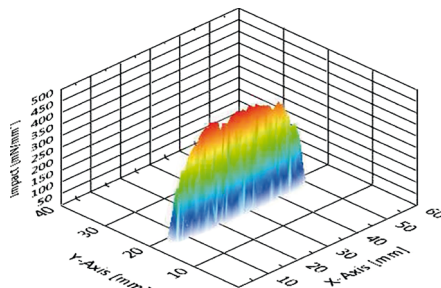
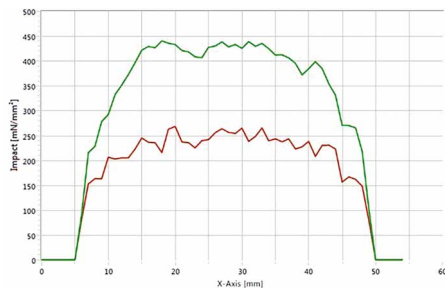
Set besteht aus Düsenhalterung, 6 gleichen Steckdüsen und O-Ringen.  
Max. 400 bar / 150 °C

- » Scharfer, gleichmäßiger Flachstrahl mit außergewöhnlich enger Strahltiefe
- » Anwendung: Hochdruck- und Dampfstrahlreinigung
- » Geeignet für bestehende Systeme
- » Edelstahl



	0°	15°	25°	40°
<b>D</b>				
034				
040				
045				
050				
055				
060				
065				
070				
075				
080				
090				
100				
<b>R+M Nr.</b>				
	126 100 040	126 015 034	126 025 034	
	126 100 045	126 015 040	126 025 040	126 040 040
	126 100 050	126 015 045	126 025 045	126 040 045
	126 100 055	126 015 050	126 025 050	126 040 050
	126 100 060	126 015 055	126 025 055	126 040 055
		126 015 060	126 025 060	126 040 060
			126 025 065	
		126 015 070	126 025 070	126 040 070
	126 100 075	126 015 075	126 025 075	
		126 015 080	126 025 080	
			126 025 090	
			126 025 100	

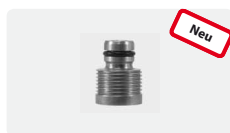
## hydroblade® Benchmark



hydroblade® Flachstrahldüsen zeichnen sich durch **gleichmäßige Flüssigkeits- und Druckverteilung** aus. Besonders energiereiche Strahlen werden bei Strahlwinkeln bis 40° erzielt. Durch die Strömungsgeometrie der Düsen wird ein kompakter, kontrollierter Strahl erzeugt.



Das hydroblade® Set besteht neben der Düsenhalterung aus 6 gleichen Steckdüsen und den dazugehörigen O-Ringen.



1/4" IG : M20 AG.  
Düsenträger.  
Edelstahl

<b>R+M Nr.</b>
200 088 125



M20x1 IG.  
Düsen Schutz.  
Messing

<b>R+M Nr.</b>
020 000 085