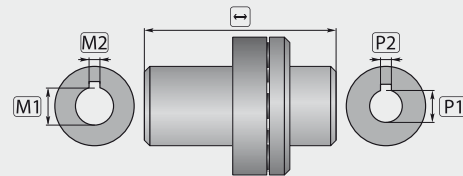


INTERPUMP Kupplungen und Flanschglocken

Kupplungen



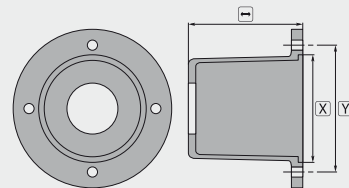
Kupplungs- puffer



R+M Nr.
100 090 47

R+M Nr.	TYP	↔	M1	M2	P1	P2	Pumpenserie
100 019 11	ZG091	93	28	8	24	8	50
100 151 11	ZG151	105	28	8	24	8	47 - 47VHT - 47SS - 66 - 66VHT - 66SS - E3
100 015 21	ZG202	114	38	10	24	8	47 - 47VHT - 47SS - 66 - 66VHT - 66SS - E3
100 004 41	ZG044	102	28	8	24	8	44 - 60 - 60VHT - 63 - 63HTS - 63SS - E2
100 013 21	ZG132	121	38	10	24	8	47 - 47VHT - 47SS - 66 - 66VHT - 66SS - E3

Flanschglocken



R+M Nr.	TYP	↔	X	Y	Motorenflansch	Pumpenserie
100 009 10	ZF091	101	110	130	B3 - B14 (100)	50 - 51
100 015 10	ZF151	110	110	130	B3 - B14 (100-112)	47 - 47VHT - 47SS - 66 - 66VHT - 66SS - E3
100 004 40	ZF044	110	110	130	B3 - B14 (100-112)	44 - 60 - 60VHT - 63 - 63VHTS - 63SS - E2
100 013 20	ZF132	127	130	165	B3 - B14 (132)	47 - 47VHT - 47SS - 66 - 66VHT - 66SS - E3

Getriebe für Pumpen

TYP RS 500 für Benzinmotore



Übersetzung 1 : 2,2.
Motor: bis 18,5 KW.
Welle Motor Ø 25,4 mm.
Welle Pumpe Ø 24,0 mm. Motoren:
Acme, Aspera Motors, Briggs & Strat-
ton, Honda, CO.TI.EMME, Intermotor,
Lombardini, Ruggerini. Pumpen: Co-
met: LW, HW, RW, SW, TW. AR: Serie
228, Serie 194. IP: Serie 47, Serie 66

R+M Nr.
109 510 00

TYP B 18 für Benzinmotore



Übersetzung 1 : 2,176.
Motor: 8 - 13 KW.
Welle Motor Ø 25,4 mm.
Welle Pumpe Ø 24,0 mm.
Motoren: ACME, Aspera Motors,
Briggs & Stratton, Honda, CO.TI,
EMME, Lombardini.
Pumpen: AR, Bertolini, Comet,
Interpump, Leuco, Hawk, Udor

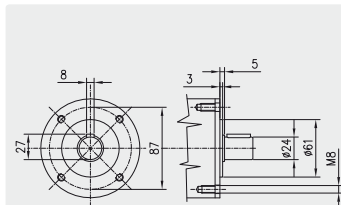
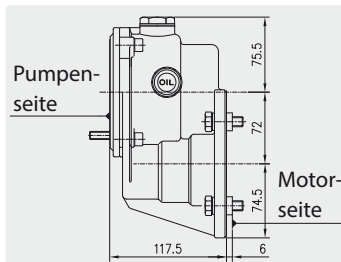
R+M Nr.
176 000 000

Typ M 261 für Zapfwellen



Übersetzung 2,61 : 1.
Motor: 11,19 KW bei 540 U/min.
Welle Motor Ø 1" 3/8 Z 6. (P.T.O.)
Pumpen Ø 24 mm.
Pumpen:
Comet: LW, HW, RW, FW, TW.
AR: Serie 228, Serie 194.
IP: Serie 47, Serie 66

R+M Nr.
172 900 095



Pumpen Einheit mit Zapfwellengetriebe



Fertig für den Anbau. HD-Pumpe mit Umlaufventil ST-280,
Manometer 0 - 250 bar, Bypassschlauch und Wasserfilter ST-33.
Eingangstemperatur bis max 30 °C

R+M Nr.	↻	⊖	P	↔
179 030 166 92	M22 AG	3/4" IG	160 bar	30 l/m

Symbole ⊕ Eingang ⊖ Ausgang VPE Verpackungseinheit 🚚 Spedition