

Mosmatic Schnellläufer Drehgelenke DY-Serie

Achse und Gehäuse Edelstahl. 4-fach gelagert. Wartungsfrei. DN 6. Anwendungsbereich: Speziell für hohe Drehzahlen und selbstrotierende Anwendungen konzipiert. Max. 2.000 U/min / 120 °C



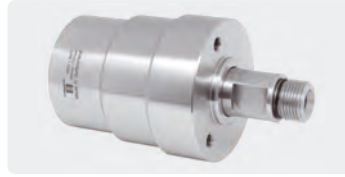
DYT. Max. 350 bar

R+M Nr.	☺	☹	↔
108 590 03	1/4" IG	3/8" AG	107
108 591 01	3/8" IG	1/4" AG	109
108 591 03	3/8" IG	3/8" AG	109



DYT 90°. Max. 350 bar

R+M Nr.	☺	☹	↔
108 593 03	1/4" IG	3/8" AG	109
108 594 03	3/8" IG	3/8" AG	110



DYU. Max. 500 bar

R+M Nr.	☺	☹	↔
108 591 13	3/8" IG	3/8" AG	109



DYU 90°. Max. 500 bar

R+M Nr.	☺	☹	↔
108 594 13	3/8" IG	3/8" AG	110

Mosmatic Drehgelenke WDRS

Achse und Gehäuse Edelstahl. Rost- und wartungsfrei. DN 13 für 1/2". DN 38 für 1.1/2". DN 65 für 2.1/2"



WDRS. 2-fach kugelgelagert.

Anwendungsbereich: Speziell für grosse Durchflussmengen, z. B. bei automatischen Waschanlagen oder für grosse Schlauchtrommeln in der Landwirtschaft oder der Bergbauindustrie konzipiert.

Max. 5-80 °C

R+M Nr.	P	☺	☹	↔	↔
108 412 11	200 bar	1/2" IG	1/2" AG	110	150 U/min
108 415 11	200 bar	1.1/2" IG	1.1/2" AG	150	76 U/min
108 416 36*	20 bar	2.1/2" IG	2.1/2" AG	242	50 U/min
108 416 37*	20 bar	2.1/2" IG	2.1/2" IG	246	50 U/min

* Lieferzeit 3 Wochen

R+M Drehgelenke



3/4" IG : 3/4" AG. DN 19.
Gehäuse und Achse Edelstahl.
Max. 200 bar / 90 °C

R+M Nr.	ⓘ
750 400 1	80 mm



Dichtsatz Drehgelenk 750 400 1

R+M Nr.
750 400 2



3/8" AG : 3/8" IG.
Messing.
Max. 220 bar / 90 °C

R+M Nr.	ⓘ
562 50	39 mm



1/4" IG : 3/8" AG. DN 6.
Gehäuse und Achse Edelstahl.
Max. 600 bar / 90 °C

R+M Nr.	ⓘ
750 280 0	59 mm



Dichtsatz Drehgelenk 750 280 0

R+M Nr.
750 200 2



3/8" AG : 1/4" IG.
Messing.
Max. 220 bar / 90 °C

R+M Nr.	ⓘ
562 60	39 mm