

Zubehör Hochdruckschlauchaufroller

Drehgelenke ST-322



3/8" IG : 3/8" AG. DN 10.
Max. 30 U/min / 90 °C

R+M Nr.	P	I
200 322 501	5-100 bar	65 mm
200 322 500	100-400 bar	65 mm



1/2" IG : 3/8" AG. DN 10.
Max. 30 U/min / 90 °C

R+M Nr.	P	I
200 322 511	5-100 bar	65 mm
200 322 510	100-300 bar	65 mm



1/2" IG : 1/2" AG. DN 12.
Max. 30 U/min / 90 °C

R+M Nr.	P	I
200 322 521	5-100 bar	67 mm
200 322 520	100-300 bar	67 mm



1/2" IG : 1/2" AG. DN 12.
Max. 30 U/min / 90 °C

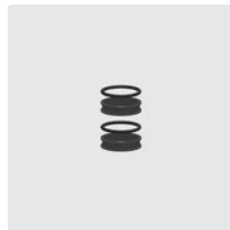
R+M Nr.	P	I
200 322 522	100-300 bar	68 mm

ST / SoST



Drehgelenk 200 bar

R+M Nr.	Ø
750 400 1	3/4"



Dichtsatz Drehgelenk
200 bar

R+M Nr.	TYP
750 400 2	3/4"

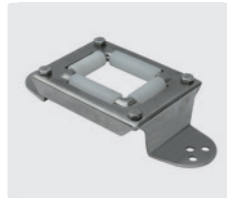
Dichtsätze ST-322



Dichtsätze Drehgelenke
ST-322

R+M Nr.	P
200 322 490	100-400
200 322 491	5-100

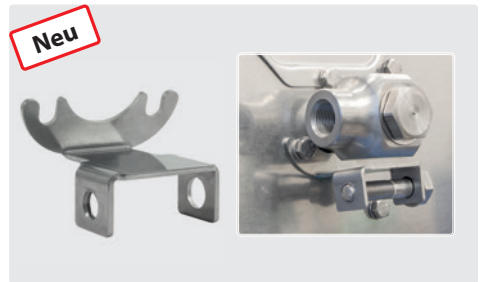
Schlauchführung



Wand-Schlaucheinlauf-
fenster. 50 x 37 mm

R+M Nr.
741 06

Arretierwinkel für Winkeldrehgelenke



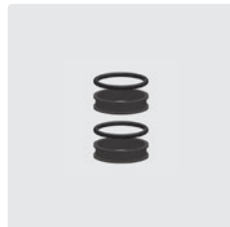
Inkl. Halterung für Feststellschraube

R+M Nr.
741 25



1/4" IG : 3/8" AG.
Gehäuse und Achse
Edelstahl.
Max. 600 bar / 90 °C

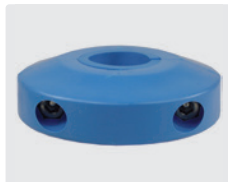
R+M Nr.	I
750 280 0	59 mm



Dichtsatz Drehgelenk
750 280 0

R+M Nr.
750 200 2

Schlauchstopper



Stopper mit 6 auswechselbaren Einsätzen.
Schlauch Ø 10 - 34 mm

R+M Nr.
741 03



R+M Nr.
741 033



R+M Nr.	Ø
200 000 171	14,5
200 000 170	16,0
200 000 172	17,7
200 000 173	21,5
200 000 174	24,5

Schraubenset



Edelstahl. Set für Konsole

R+M Nr.
741 02