

Zubehör und Ersatzteile für Strahlrohre und Doppelstrahlrohre

Handgriffe für Strahlrohre



ST-007

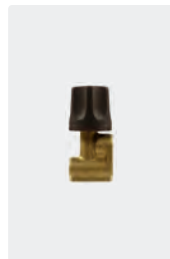


Lanzenrohr 1/4"



Isolierung ST-9

ST-53

Ventil oben.
Max. 250 bar /
150 °CReparaturset
ST-53

ST-54

Ventil seitlich.
Max. 310 bar /
150 °CReparaturset
ST-54

ST-54

Ventil waage-
recht. Max.
310 bar / 150 °C

R+M Nr.

200 009 700

R+M Nr.

200 009 600

R+M Nr.

200 009 680

R+M Nr.

120 000 010

R+M Nr.

120 000 005

R+M Nr.

200 054 492

R+M Nr.

200 054 450

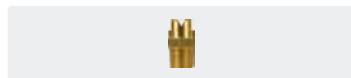
R+M Nr.

200 054 480

ST-154

Ventil seitlich.
Max. 500 bar /
150 °CReparaturset
ST-154

Niederdruckdüse



1/4" AG. Düse 40° 30. Messing

R+M Nr.

623 10

Abstandshalter



R+M Nr.

517 00

R+M Nr.

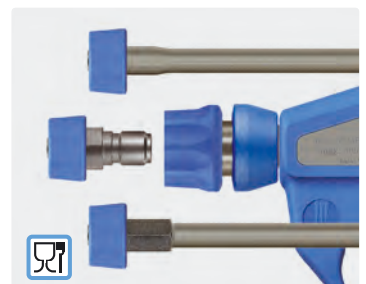
200 154 491

R+M Nr.

200 154 400

Düsenstütze

Düsenstütz ST-11



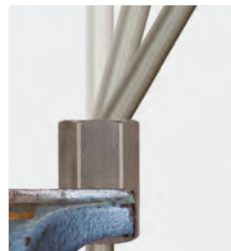
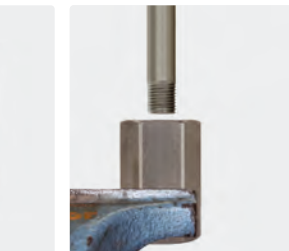
Strahlrohrbieger



Edelstahl. Strahlrohrbieger für 1/4" AG Strahlrohre ohne Düsenverschraubung

R+M Nr.

040 003 600



- » Der Düsenstütz ST-11 ist geeignet für Düsen mit 1/4" AG.
- » Hergestellt aus lebensmittelrechtlich unbedenklichen Kunststoffen gemäß Richtlinie 1935/2004/EG.
- » Besonders geeignet für die Lebensmittelindustrie.
- » Zum Befestigen wird der Düsenstütz bei der Düsenmontage zwischen der Düse und ihrer Aufnahme unverlierbar festgeklemmt.

R+M Nr.

020 001 124

C

weiß

020 001 149

blau

020 001 121

rot

020 001 122

grün

R+M Nr.

020 001 123

C

gelb

020 001 157

grau

020 001 158

schwarz