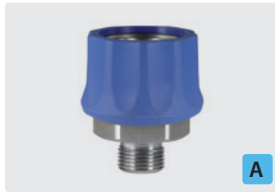


Suttner Hochdruckschnellkupplungen ST-45-250 KW

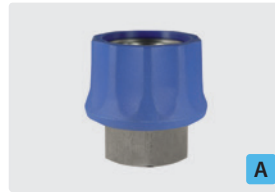
Kupplungen und Stecknippel ST-45-250 KW



Kupplung : AG.
Edelstahl.
Max. 250 bar / 150 °C



Kupplung : IG.
Edelstahl.
Max. 250 bar / 150 °C



Kupplung : IG.
Edelstahl.
Max. 250 bar / 150 °C



Stecknippel : IG.
Edelstahl gehärtet.
Max. 250 bar / 150 °C

⊙	DN
1/4"	10
3/8"	10
1/2"	10
M22	10

R+M Nr.	⊓
200 045 595	49 mm

R+M Nr.	⊓
200 045 570	41 mm
200 045 560	41 mm
200 045 550	41 mm
200 045 575	41 mm

R+M Nr.	⊓
200 045 565	43 mm
200 045 555	43 mm

R+M Nr.	⊓
040 005 482	38 mm



Stecknippel : AG.
Edelstahl ungehärtet.
Max. 250 bar / 150 °C



Stecknippel : AG.
Edelstahl gehärtet.
Max. 250 bar / 150 °C



Kupplung : IG.
Messing vernickelt.
Max. 250 bar / 150 °C



Kupplung : IG.
Messing vernickelt.
Max. 250 bar / 150 °C

⊙	DN
1/4"	10
3/8"	10
1/2"	10

R+M Nr.	⊓
557 206	44 mm

R+M Nr.	⊓
040 005 669	42 mm

R+M Nr.	⊓
200 045 510	41 mm

R+M Nr.	⊓
200 045 505	43 mm



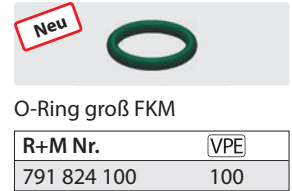
Stecknippel : IG.
Stahl verzinkt.
Max. 250 bar / 150 °C



Stecknippel : IG.
Edelstahl.
Max. 250 bar / 150 °C



Stecknippel : IG.
Edelstahl gehärtet.
Max. 250 bar / 150 °C



O-Ring groß FKM

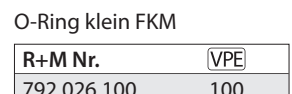
R+M Nr.	VPE
791 824 100	100

⊙	DN
3/8"	10
1/2"	10

R+M Nr.	⊓
557 204	38 mm

R+M Nr.	⊓
557 209	38 mm
557 29	45 mm

R+M Nr.	⊓
557 209 2	38 mm



O-Ring klein FKM

R+M Nr.	VPE
792 026 100	100



Stecknippel : IG.
Stahl verzinkt + Messing.
Max. 250 bar / 150 °C



Kupplung : AG. Messing
vernickelt + Messing.
Max. 250 bar / 150 °C



Dichtsatz

R+M Nr.	M
200 045 465	FKM

⊙	DN
M22	10

R+M Nr.	⊓
557 205	73 mm

R+M Nr.	⊓
557 105	63 mm

Symbole ⊓ Höhe DN Nennweite ⊙ Gewinde VPE Verpackungseinheit ⊗ Durchmesser TYP Typ M Material