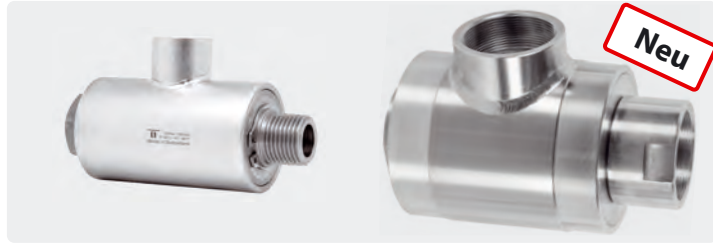


Mosmatic Drehgelenke WDRS

Achse und Gehäuse Edelstahl. Rost- und wartungsfrei. DN 13 für 1/2". DN 38 für 1.1/2". DN 65 für 2.1/2"



WDRS. 2-fach kugelgelagert.

Anwendungsbereich: Speziell für grosse Durchflussmengen, z. B. bei automatischen Waschanlagen oder für grosse Schlauchtrommeln in der Landwirtschaft oder der Bergbauindustrie konzipiert.
Max. 5-80 °C

R+M Nr.	P	G	⊗	↔	←
108 412 11	200 bar	1/2" IG	1/2" AG	110	150 U/min
108 415 11	200 bar	1.1/2" IG	1.1/2" AG	150	76 U/min
108 416 36*	20 bar	2.1/2" IG	2.1/2" AG	242	50 U/min
108 416 37*	20 bar	2.1/2" IG	2.1/2" IG	246	50 U/min

* Lieferzeit 3 Wochen

R+M Drehgelenke



3/4" IG : 3/4" AG. DN 19.
Gehäuse und Achse Edelstahl.
Max. 200 bar / 90 °C

R+M Nr.	⊓
750 400 1	80 mm



Dichtsatz Drehgelenk 750 400 1

R+M Nr.
750 400 2



3/8" AG : 3/8" IG.
Messing.
Max. 220 bar / 90 °C

R+M Nr.	⊓
562 50	39 mm



1/4" IG : 3/8" AG. DN 6.
Gehäuse und Achse Edelstahl.
Max. 600 bar / 90 °C

R+M Nr.	⊓
750 280 0	59 mm



Dichtsatz Drehgelenk 750 280 0

R+M Nr.
750 200 2



3/8" AG : 1/4" IG.
Messing.
Max. 220 bar / 90 °C

R+M Nr.	⊓
562 60	39 mm

Hochdruckschnellkupplungen

Kupplungen 25KB



Kupplung : IG. Messing vernickelt. Mit Ventil.
Max. 35 bar / 100 °C

Stecknippel 25SB



Stecknippel : IG. ⊗ 12 mm.
Messing. Mit Ventil.
Max. 35 bar / 100 °C

Stützring



TYP 25KF + 25KB

R+M Nr.
790 41

⊗	DN
1/4"	7,4
3/8"	7,4

R+M Nr.	⊓
553 20	55 mm
553 30	54 mm

R+M Nr.	⊓
556 10	43 mm
556 30	43 mm

Symbole ⊓ Höhe ↔ Länge mm DN Nennweite ⊗ Gewinde ⊗ Durchmesser ⊗ Ausgang ⊗ Eingang TYP Typ