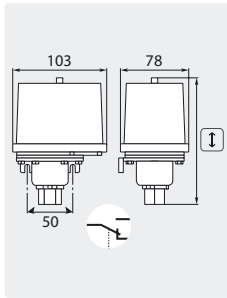


## Druckschalter

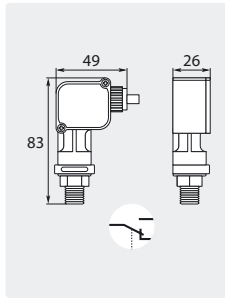
### Condor / Fanal



Kontakt 10 A - 380 V. Gewinde 3/8" IG.  
Max. 250 bar / 90 °C

R+M Nr.	TYP	P	I
911 50	FF4-4	0,22 - 4 bar	110 mm
911 40	FF4-32	2 - 32 bar	110 mm
911 20	FF4-250	30 - 250 bar	140 mm

### PR 5



Kontakt 5 A - 250 V. Kabel 950 mm.  
Gewinde 1/4" AG. Max. 250 bar / 90 °C

R+M Nr.	★	Einschaltdruck
912 515	blau	15 bar
912 525	rot	25 bar
912 540	schwarz	40 bar

### Membrandruckschalter SW 27



Edelstahl. Kontakt 4 A - 24 V-250 V. Dichtungen EPDM. Verwendbar als Wassermangelsicherung.  
Max. 300 bar / 90 °C

R+M Nr.	○	P
913 186 203	1/4" AG	0,5 - 5 bar
913 186 206	1/4" AG	0,5 - 10 bar

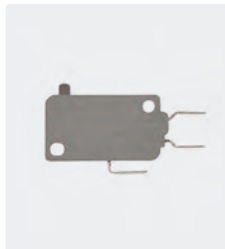
### Gerätesteckdose PG 9



Passend für Membrandruckschalter

R+M Nr.
913 118 002

### Ersatzteile

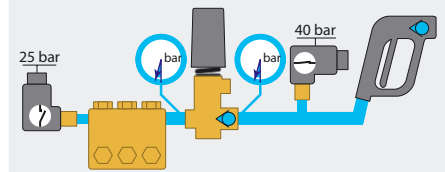


Mikroschalter

R+M Nr.
912 00

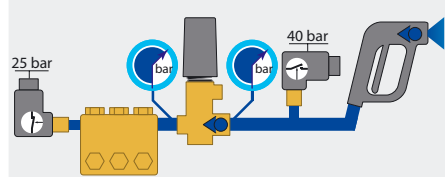
### Anwendungsbeispiel mit zwei Druckschaltern

#### 1 - Start-Phase



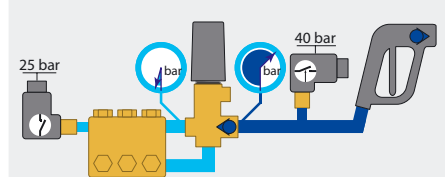
Der Kontakt des Druckschalters (40 bar) ist aktiviert und erlaubt das Starten des Gerätes.

#### 2 - Hochdruck-Phase



Sobald 25 bar erreicht sind, ändert der Druckschalter (25 bar) den Betriebszustand und sichert den Betrieb des Gerätes, während der Druckschalter (40 bar) deaktiviert ist.

#### 3 - Stopp-Phase



Die Bypass-Phase erlaubt den drucklosen Wasserumlauf der Pumpe, wodurch sich der Druckschalter (25 bar) öffnet und das Gerät abstellt. Gleichzeitig bleibt Hochdruck zwischen dem Umlaufventil und der Pistole erhalten. Das Hochdruckgerät kann mit Betätigung der Pistole wieder eingeschaltet werden.

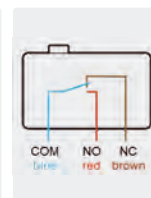
**Bei Austausch des Druckschalters unbedingt den Pulsationsdämpfer prüfen bzw. austauschen.**

## Druckschalter ST-7.1

- » Schutzart IP 65.
- » Gleichzeitiger Anschluss von N/O und N/C ist möglich.
- » Die Konstruktion des Mikroschalters erlaubt einen vergleichsweise hohen Einschaltstrom (20 Ampere Einschaltstrom, 15 Ampere NO (stromlos geöffnet).
- » Die elektrische Kapazität des Schalters beträgt 10,1 Ampere (ohmsche Last).
- » Verfügbare Schaltpunkte sind 25 und 40 bar.
- » Kein Eindringen von Schleppwasser in die Umgebung des Mikroschalters möglich.



Kontakt 10.1 A - 250 VAC.  
Kabel 950 mm. Max. 300 bar / 90 °C. IP65



**Kontakte:** Rot und Braun= stromlos geschlossen / Rot und Blau= stromlos geöffnet. Bei Verwendung mit 2 Druckschaltern dienen die beiden blauen Kabel als Steuerleitung.



R+M Nr.	P	★	○
200 007 800	40 bar	schwarz	1/4" AG
200 007 801	25 bar	rot	1/4" AG