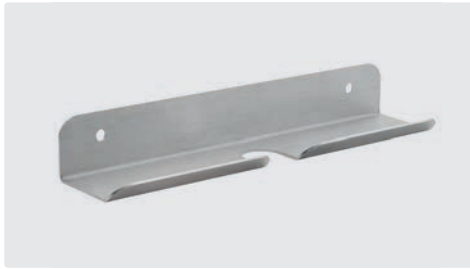


**easywash365+ Halterung für Unterbodenlanze**



Edelstahl. H x B x T 35 x 245 x 45 mm. Vorgebohrte Befestigungslöcher im Abstand von 190 mm

R+M Nr.	
040 000 321	260 g



**Niederdruck Vorsprüheinheit**



Vorsprüheinheit mit Pistole ST-810, Strahlrohr ST-28 Cool & Compact Stahl verzinkt, Düsenschutz ST-10 und Düse 65° 01 mit Filter. Max. 140 bar / 150 °C

R+M Nr.			
200 810 785	Düse 65° 01	500 mm	1/4" AG dreh.

**Scheibenwischerhüllen**



Polyethylen. 25 µ. HDPE. Geblockt á 50 Stück. Abreißperforation

R+M Nr.	H x L	
980 908 002 6	90 x 800 mm	2.500
980 806 002 6	80 x 600 mm	5.000

**Dieselhandschuhe**

**Dieselhandschuhe im Dispenser-Karton**



Handschuhe aus geprägter Folie. Transparent. Gehämmert. Entnahmeöffnung unten. 100 Stück im Karton. Größe 240 x 300 mm

R+M Nr.	
105 901 000	1.000 Stück
105 903 000	3.000 Stück
105 910 000	10.000 Stück

**Wandhalterung für Dieselhandschuhe**



Entnahmeöffnung unten. Edelstahl

R+M Nr.	B	H	T
105 900	235	165	20

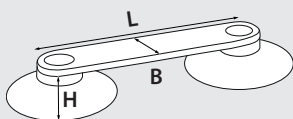


Polyethylen. 45 µ. LDPE. Geblockt á 50 Stück. Abreißperforation

R+M Nr.	H x L	
980 706 004 6	70 x 600 mm	5.000
980 908 004 6	90 x 800 mm	2.500

**HDPE = high density (hohe Dichte)**  
**LDPE = low density (niedrige Dichte)**

**Saugnäpfe**



Napfhöhe mm: H  
Steg Länge mm: L  
Steg Breite mm: B

Zur Befestigung der Heckscheibenwischer auf der Scheibe. 100 Stück.

**Geeignet für glatte, nicht-poröse Oberflächen.**

Elastisches PVC. Härtegrad weich.

\* Thermoplastisches Elastomer. Härtegrad fest. Restposten



R+M Nr.	H	L	B	
105 950	8	86	16	100
R+M Nr.	H	L	B	
105 951 *	8	86	16	100
R+M Nr.	H	L	B	
105 952	7	100	16	100
R+M Nr.	H	L	B	
105 953	8	86	16	100

Symbole Eingang Ausgang Länge Material Verpackungseinheit Spedition Gewicht