

Fräsdüsen ST-49

Mit seinen 3 oder 4 konzentrierten Frontstrahlen und den scharfen Schneidkanten arbeitet sich die Fräsdüse durch nahezu jede Art von Verstopfung.

Die ausgeprägten Schneidkanten schneiden, zerreißen und durchbohren jede Verstopfung. Hergestellt aus verschleißfestem, gehärtetem Edelstahl.

Anwendungen:

- » Durchdringen von total verstopften Rohren
- » Öffnen von Verwurzungen
- » Öffnen von gefrorenen Leitungen
- » Ausspülen von Stahlrohren nach Pressvortrieb

Alle Düsen sind nach hinten und zentrisch nach vorn mit gehärteten Edelstahl-Düseneinsätzen ausgerüstet. Dadurch wird der Wirkungsgrad im Vergleich zu direkt gebohrten Düsen erheblich gesteigert.

Die Lebensdauer wird um ein Mehrfaches erhöht.

Max. 300 bar / 350 bar



350 bar. 1/4" IG. \square 50 mm, \varnothing = 25 mm, \boxplus 0,13 kg. Für Rohre > 30 mm. Seitliche Frontstrahlen 0,5 mm gebohrt.

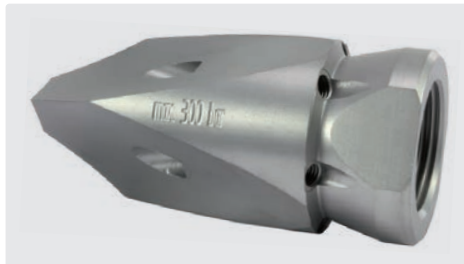
350 bar. 3/8" IG. \square 55 mm, \varnothing = 28 mm, \boxplus 0,13 kg. Für Rohre > 50 mm. Seitliche Frontstrahlen mit gehärteten Edelstahl Düseneinsätzen.



Funktionsprinzip

R+M Nr.	D	Front	\boxplus
649 010 234 045	045	3	4
649 010 234 050	050	3	4
649 010 234 055	055	3	4
649 010 244 060	060	4	4
649 010 244 070	070	4	4
649 010 244 080	080	4	4
649 010 244 085	085	4	4
649 010 244 100	100	4	4
649 010 244 120	120	4	4
649 010 244 150	150	4	4
649 010 244 200	200	4	4

R+M Nr.	D	Front	\boxplus
649 010 336 055	055	3	6
649 010 346 070	070	4	6
649 010 346 080	080	4	6
649 010 346 100	100	4	6
649 010 346 120	120	4	6
649 010 346 150	150	4	6
649 010 346 200	200	4	6
649 010 346 250	250	4	6
649 010 346 270	270	4	6



350 bar. 1/2" IG. \square 68 mm, \varnothing = 31 mm, \boxplus 0,17 kg. Für Rohre > 50 mm. Für Rohre > 60 mm.

Seitliche Frontstrahlen mit gehärteten Edelstahl Düseneinsätzen.

300 bar. 3/4" IG. \square 80 mm, \varnothing = 38 mm, \boxplus 0,29 kg. Für Rohre > 80 mm. Seitliche Frontstrahlen mit gehärteten Edelstahl Düseneinsätzen.

300 bar. 1" IG. \square 100 mm, \varnothing = 50 mm, \boxplus 0,64 kg. Für Rohre > 100 mm. Seitliche Frontstrahlen mit gehärteten Edelstahl Düseneinsätzen.

R+M Nr.	D	Front	\boxplus
649 010 446 100	100	4	6
649 010 446 120	120	4	6
649 010 446 150	150	4	6
649 010 446 200	200	4	6
649 010 446 250	250	4	6
649 010 446 270	270	4	6
649 010 446 310	310	4	6
649 010 446 495	495	4	6
649 010 446 580	580	4	6

R+M Nr.	D	Front	\boxplus
649 010 546 120	120	4	6
649 010 546 150	150	4	6
649 010 546 180	180	4	6
649 010 546 200	200	4	6
649 010 546 250	250	4	6
649 010 546 270	270	4	6
649 010 546 310	310	4	6
649 010 546 450	450	4	6
649 010 546 495	495	4	6

R+M Nr.	D	Front	\boxplus
649 010 549 120	120	4	9
649 010 549 150	150	4	9
649 010 549 180	180	4	9
649 010 549 200	200	4	9
649 010 549 265	265	4	9
649 010 549 285	285	4	9
649 010 549 345	345	4	9
649 010 549 445	445	4	9
649 010 549 545	545	4	9

Symbole \square Düse \square Eingang \varnothing Durchmesser mm \square Länge mm \boxplus Gewicht \boxplus Bohrungen hinten