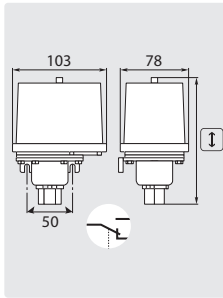


Druckschalter

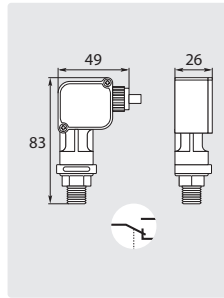
Condor / Fanal



Kontakt 10 A - 380 V. Gewinde 3/8" IG.
Max. 250 bar / 90 °C

| R+M Nr. | TYP | P | I |
|---------|---------|--------------|--------|
| 911 50 | FF4-4 | 0,22 - 4 bar | 110 mm |
| 911 40 | FF4-32 | 2 - 32 bar | 110 mm |
| 911 20 | FF4-250 | 30 - 250 bar | 140 mm |

PR 5



Kontakt 5 A - 250 V. Kabel 950 mm.
Gewinde 1/4" AG. Max. 250 bar / 90 °C

| R+M Nr. | ★ | Einschaltdruck |
|---------|---------|----------------|
| 912 515 | blau | 15 bar |
| 912 525 | rot | 25 bar |
| 912 540 | schwarz | 40 bar |

Membrandruckschalter SW 27



Edelstahl. Kontakt 4 A - 24 V-250 V. Dichtungen EPDM. Verwendbar als Wassermangelsicherung.
Max. 300 bar / 90 °C

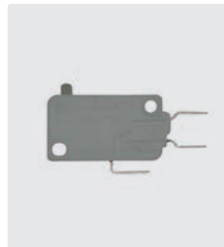
| R+M Nr. | ○ | P |
|-------------|---------|--------------|
| 913 186 203 | 1/4" AG | 0,5 - 5 bar |
| 913 186 206 | 1/4" AG | 0,5 - 10 bar |

Gerätesteckdose PG 9



Passend für Membrandruckschalter

Ersatzteile



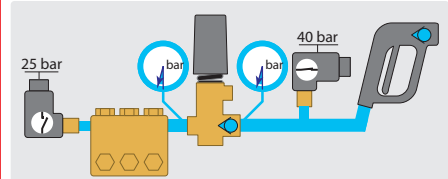
| R+M Nr. |
|-------------|
| 913 118 002 |

| R+M Nr. |
|---------|
| 912 00 |

Bei Austausch des Druckschalters unbedingt den Pulsationsdämpfer prüfen bzw. austauschen.

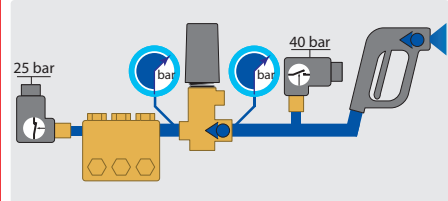
Anwendungsbeispiel mit zwei Druckschaltern

1 - Start-Phase



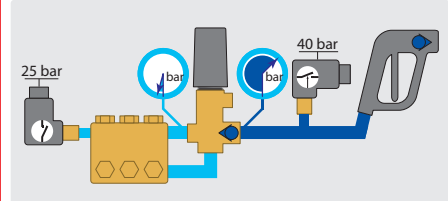
Der Kontakt des Druckschalters (40 bar) ist aktiviert und erlaubt das Starten des Gerätes.

2 - Hochdruck-Phase



Sobald 25 bar erreicht sind, ändert der Druckschalter (25 bar) den Betriebszustand und sichert den Betrieb des Gerätes, während der Druckschalter (40 bar) deaktiviert ist.

3 - Stopp-Phase



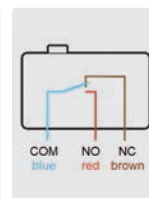
Die Bypass-Phase erlaubt den drucklosen Wasserumlauf der Pumpe, wodurch sich der Druckschalter (25 bar) öffnet und das Gerät abstellt. Gleichzeitig bleibt Hochdruck zwischen dem Umlaufventil und der Pistole erhalten. Das Hochdruckgerät kann mit Betätigung der Pistole wieder eingeschaltet werden.

Druckschalter ST-7.1

- » Schutzart IP 65.
- » Gleichzeitiger Anschluss von N/O und N/C ist möglich.
- » Die Konstruktion des Mikroschalters erlaubt einen vergleichsweise hohen Einschaltstrom (20 Ampere Einschaltstrom, 15 Ampere NO (stromlos geöffnet).
- » Die elektrische Kapazität des Schalters beträgt 10,1 Ampere (ohmsche Last).
- » Verfügbare Schaltpunkte sind 25 und 40 bar.
- » Kein Eindringen von Schleppwasser in die Umgebung des Mikroschalters möglich.



Kontakt 10.1 A - 250 VAC.
Kabel 950 mm. Max. 300 bar / 90 °C. IP65



Kontakte: Rot und Braun= stromlos geschlossen / Rot und Blau= stromlos geöffnet. Bei Verwendung mit 2 Druckschaltern dienen die beiden blauen Kabel als Steuerleitung.



| R+M Nr. | P | ★ | ○ |
|-------------|--------|---------|---------|
| 200 007 800 | 40 bar | schwarz | 1/4" AG |
| 200 007 801 | 25 bar | rot | 1/4" AG |

Symbole ○ Gewinde TYP Typ P Druck ★ Farbe I Höhe