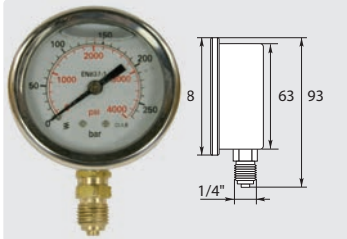


Manometer

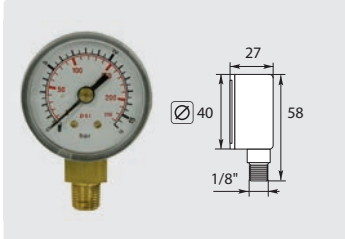
Glyzeringedämpft



Ø 63 mm. Gehäuse Edelstahl.
Eingang unten. 1/4" AG

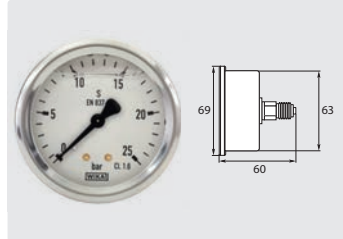
R+M Nr.	Druckanzeige
548 90	0 - 25 bar
549 00	0 - 40 bar

Ungedämpft



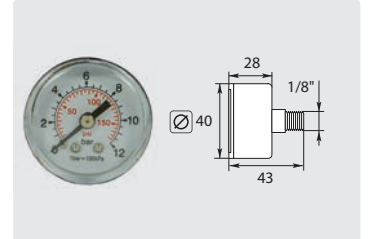
Ø 40 mm. Gehäuse Kunststoff.
Eingang unten. 1/8" AG

R+M Nr.	Druckanzeige
547 10	0 - 16 bar



Ø 63 mm. Gehäuse Edelstahl. Eingang hinten. 1/4" AG. Typ WIKA

R+M Nr.	Druckanzeige
548 025	0 - 25 bar



Ø 40 mm. Gehäuse Kunststoff. Eingang hinten. 1/8" AG

R+M Nr.	Druckanzeige
547 50	0 - 12 bar

Weitere Manometer finden Sie auf Seite 78.

Suttner Saugfilter und Ansaugset

ST-35 Saugfilter für Wasser

Schwere Kunststoffausführung. Ventilkegel aus Kunststoff mit Gummidichtung. Schließfeder und Sieb aus Edelstahl. Max. 60 °C



Ohne Rückschlagventil



Mit Rückschlagventil



Ohne Rückschlagventil

Ansaugsets mit ST-35 Saugfilter



DN
13 - 19 mm
19 - 25 mm

R+M Nr.	Ø	I
200 035 500	80	147
200 035 530	80	147

R+M Nr.	Ø	I
200 035 510	80	147

R+M Nr.	Ø	I
200 035 600	86	225
200 035 630	86	225

R+M Nr.	TYP	Ø	I
731 12	ohne Ventil *	ÜM 3/4" IG	3 m
731 21	mit Ventil *	ÜM 3/4" IG	3 m

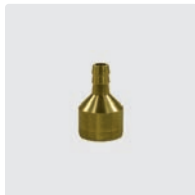
* Rückschlagventil

Saugfilter für Chemie



DN 6 mm. Feinfilter. Filtereinsatz Edelstahl mit Messingboden

R+M Nr.	Ø	I
730 25	22	55



DN 6 mm. ST-32. Messing

R+M Nr.	Ø	I
200 032 800	20	32



DN 6 - 8 mm. ST-32. Edelstahl

R+M Nr.	Ø	I
200 032 600	19	39



DN 6 - 8 mm. ST-31 ohne Rückschlagventil. Kunststoff. Gewicht Messing

R+M Nr.	Ø	I
200 031 600	20	75



DN 6 - 8 mm. ST-31 ohne Rückschlagventil. Kunststoff. Gewicht Edelstahl

R+M Nr.	Ø	I
200 031 615	20	75



DN 6 - 8 mm. ST-31R mit Rückschlagventil. Kunststoff. Gewicht Messing

R+M Nr.	Ø	I
200 031 610	20	75



DN 6 - 8 mm. ST-31R mit Rückschlagventil. Kunststoff. Gewicht Edelstahl

R+M Nr.	Ø	I
200 031 611	20	75

Symbole DN Nennweite V Volt ⇄ Durchfluss Ø Gewinde I Höhe TYP Typ Ⓢ Eingang ⇄ Breite I Inhalt 🚚 Spedition P Druck